

„Nachdem Gott die Erde erschaffen hatte, bemerkte er, dass in der Weite des Pazifiks noch Platz war - Platz genug für zwei Inseln, so dachte er. Also nahm er die schönsten und interessantesten Teile aller Kontinente und schuf sein Meisterwerk - **Neuseeland**." Wie sehr diese Legende der neuseeländischen Ureinwohner zutrifft, begreift man, wenn man sich die Vielfältigkeit des Landes vor Augen führt: fruchtbare Ebenen, zerklüftete Gebirge mit Fjorden, uralte Gletscher, immergrüne Wälder und kilometerlange Sandstrände, dazu eine einzigartige Pflanzen- und Tierwelt - das alles ist Neuseeland.

Die Thermalquellen, die sich insbesondere durch die Mitte der Nordinsel ziehen, faszinieren mit einzigartigen und ungewöhnlichen Attraktionen: Geothermische Parks, ausgebrannte Krater, Kraterseen, Mudpools, dampfende Erdspalten – eingepackt in einer unglaublichen Farbenpracht, wie es nur die Natur gestalten kann. Dabei sind die Farben alle natürlichen Ursprungs: Sie werden verursacht von verschiedenen Elementen und Verbindungen: Schwefel und Kohlenstoff, Antimonsulfide, Siliziumoxid, Arsensulfide, Mangan, Eisenoxid und Eisenoxidhydrat.

Auf der Südinsel sind es die zahlreichen Seen, die zur Ostseite der Alpenkette liegend, anlocken. Oder denken wir an den Mount-Cook-Nationalpark: Er beheimatet den höchsten Berg Neuseelands, der ihm auch den Namen gab: den Mount Cook (3754 Meter). Neben dem Mount Cook gibt es einen weiteren Superlativ im Nationalpark: den längsten Gletscher Neuseelands, den Tasman Gletscher, der beeindruckende 27 Kilometer misst. Der Park, der zentral auf der Südinsel liegt, ist eine alpine Region mit 19 Bergen, die über 3000 Meter hoch sind und deren Gipfel ständig schneebedeckt sind.

Zwei der zahlreichen Gletscher Neuseelands, Fox- und Franz-Josef, reichen bis an den Regenwald heran - eine weltweit einzigartige landschaftliche Konstellation. Hohe Niederschläge und die enorme Fließgeschwindigkeit dieser durch die besondere Lage der Alpenkette (ihre Abflüsse bewegen sich mit einer Fließgeschwindigkeit von bis zu einem halben Meter pro Tag) ermöglichen nicht nur die Erhaltung dieser beiden Gletscher: In den letzten Jahren sind sie sogar um über 80 cm pro Jahr gewachsen.


Und dann die traumhafte Fjordlandschaft im Südwesten der Insel. Ein Eldorado für Naturliebhaber. Milfjord und Doubtful Sound sind die bekanntesten von den 14 Fjorden.

Durch die Insellage gibt es auch eine spezielle Tierwelt. Denken wir nur an den Kiwi oder den Gelbaugenpinguin, die man sonst nirgendwo auf der Welt findet. Keine Region ist mit der anderen vergleichbar, dazu gehört auch die Insel Stewart, die nur 2.000 km vom Beginn der Antarktis entfernt liegt.

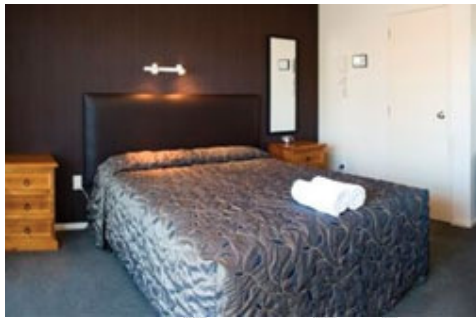


# DIWI-REISEN

Wir haben insgesamt zehn verschiedene Reiserouten ausgearbeitet, die jeden Geschmack und jedem Interesse gerecht werden sollten. Die beliebten Touristenrouten und Attraktionen sind hier ebenso zu finden wie auch weniger befahrene Strecken, die zu idyllischen und ruhigen „Ecken“ des Landes führen.

Durch die Wahl  der Übernachtungsmöglichkeit – Motel und Campingplatz – haben Sie finanziellen Spielraum, um sich den einen oder anderen Traum zu erfüllen.

Ein Motel Unit (self-contained) ist eine unabhängige Übernachtungseinheit, die eine Selbstversorgung ermöglicht. Zur Standard-Ausrüstung gehören: Bad, Heizlüfter, TV, Radio, Telefon, Tee- / Kaffee Kocher, Kühlbox - Mikrowelle oder auch Ofen.



Motel Units sind als Studio, aber auch mit ein-, zwei- oder gar drei separaten Schlafzimmern zu bekommen.

Kontinentales Frühstück ist generell im Angebot, warmes (cooked) Frühstück oftmals die Alternative.



**Campingplatz:** Der hervorragende Standard der Campingplätze in Neuseeland lädt geradezu zu einem Campingurlaub ein.

Es gibt ein breites Spektrum an Übernachtungsmöglichkeiten: Zeltplatz – Backpacker – Lodges – Diverse Cabins mit unterschiedlicher Ausstattung – Chalets – Motelzimmer.

Beispiel Einrichtung einer Standard Cabin: Bett, Stuhl, Tisch, Licht. Ein Schlafsack ist mitzubringen (Bettwäsche kann gemietet werden).

Nutzung der gemeinsamen Küchen- und sanitären Anlagen ebenso wie bei der Zeltübernachtung.



Oftmals sind die Campingplätze mit wetterfesten Campküchen und Aufenthaltsräumen ausgestattet. BBQ, Swimmingpool, Shop sowie diverse Freizeitmöglichkeiten bieten viele Camps an.



Wenn Sie Ihren Neuseeland Urlaub lange Zeit im Voraus planen, dann kann auch das Flugticket rechtzeitig – und vor allem zu einem angemessenen Preis – geordert werden.

Aufgrund des langen Anreiseweges bieten sich Stopovermöglichkeiten in Asien an: Bangkok, Dubai, Hong Kong, Kuala Lumpur, Singapur.

Für Fragen stehen wir Ihnen jederzeit gerne zur Verfügung.

Bedenken Sie bitte: Wir kennen Neuseeland wie unsere Westentasche, wir sind „Kiwi Spezialisten“.

**13 Jahre Erfahrung zu dem schönsten Zielgebiet der Welt:**

Planen und buchen Sie Ihren Traumurlaub bei einem erfahrenen  
**Neuseeland** Experten.

Die – nachstehenden - zehn von uns ausgearbeiteten Reiserouten  
bieten sich sehr gut als Selbstfahrertouren an:

- NZ 19 Tage Südinsel
- NZ 19 Tage Nordinsel
- NZ 22 Tage Südinsel
- NZ 22 Tage Nordinsel
- NZ 24 Tage Süd & Nordinsel
- NZ 32 Tage Süd & Nordinsel
- NZ 32 Tage Erlebnistour Südinsel
- NZ 32 Tage Erlebnistour Nordinsel
- NZ 32 Tage Wandern Südinsel
- NZ 32 Tage Wandern Nord & Südinsel

Gegen eine Gebühr von 119,00 € lassen wir Ihnen einen sehr ausführlichen Reiseverlauf Ihrer Wahl zukommen. Pro Übernachtung nennen wir Ihnen dazu je ein Motel und einen Campingplatz. Und Sie erhalten eine Neuseelandkarte.

**DIWI-REISEN**